

EVA GRYSZPAN

AMONG US

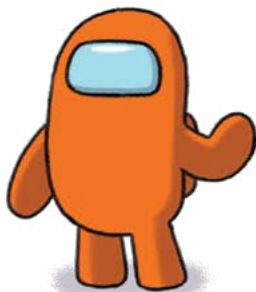
UMA AVENTURA EM QUE TU ÉS
O HERÓI... OU O VILÃO



BAM, MECÂNICA



BIP, TÉCNICO/A
DE MANUTENÇÃO



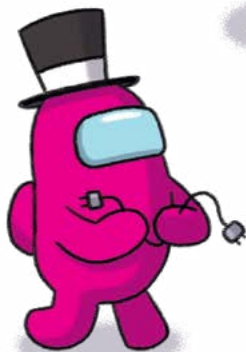
BAZ, COZINHEIRO



BOB, CONTABILISTA



BEM, PSICÓLOGO



BOO, INVESTIGADORA

BUD, ELETRICISTA



BILL, ENFERMEIRO



BERT, COPILOTO

BUCK, COMANDANTE

BOAS-VINDAS A BORDO DA BULB, uma nave espacial lendária! Vais iniciar uma perigosa viagem pelo espaço e tens muitas tarefas pela frente. Sob a liderança da intrépida Buck, comandante da nave, foram escolhidos os melhores tripulantes para levar esta missão a bom porto.

No entanto, entre os membros da tripulação, existem **impostores!** Enquanto alguns corajosos tripulantes contribuem ativamente para a manutenção da nave, outros estão determinados a destruí-la!

E tu, de que lado estás?

Para descobrires, veste a pele de uma das três seguintes personagens. Serás:

Bert, a verde (página **A**),
Bip, o/a laranja (página **B**),
ou **Bob, o vermelho** (página **C**)?

Assim que seleccionares a tua personagem, lê a descrição correspondente na página indicada. Depois, segue para a página **D** e escolhe o teu acessório preferido.

Atenção: lê apenas a descrição da tua personagem!

Caso contrário, ficarás a saber a verdadeira identidade das outras personagens, em vez de a descobrires durante esta aventura.

Ao chegares ao fim da tua história, poderás recomeçá-la e fazer outras opções ou seleccionar uma nova personagem que tenha outros objetivos... Herói ou vilão?

CONSELHOS E TRUQUES

- A cronologia dos acontecimentos será diferente se fores a Bert, o/a Bip ou o Bob. Mas a identidade de cada impostor é sempre a mesma e as suas motivações também!
- Cuidado com a escolha do teu acessório, poderá influenciar o teu percurso!
- Não te esqueças de ir consultando o mapa da nave. Pode ser útil para te situares e facilitar as tuas escolhas.
- Esta aventura é inspirada no jogo *online Among Us*, mas não tens de conhecer o jogo para ler este livro!

A VIAGEM COMEÇA!

Tu e os outros tripulantes acabam de ser teletransportados para o refeitório, para ouvirem o discurso de boas-vindas da comandante Buck.

— Bem-vindos a bordo da minha nave, a extraordinária *Bulb* — diz ela num tom firme. — Temos pela frente uma longa viagem, mas estou convencida de que estarão à altura.

Ouvem-se aplausos na sala.

— Espero um comportamento exemplar da vossa parte — continua. — Se detetarem qualquer problema, têm um botão de alarme à vossa disposição no refeitório. Em caso de alerta, cada um deverá abandonar momentaneamente as suas tarefas, para enfrentarmos a situação em conjunto. Todos e quaisquer criminosos serão ejetados para o espaço! Ainda assim, antes disso, os suspeitos terão direito a ser ouvidos, e seguir-se-á uma votação para determinar a sua culpa. Agradeço que cada um de vocês descarregue as suas missões, que serão atualizadas em função das necessidades da nave. Alguma pergunta?

O tripulante cor-de-rosa levanta a mão. É o Bud, o electricista.

— Tenho de criar uma derivação de alimentação com o copiloto. Quem é o copiloto? — pergunta.

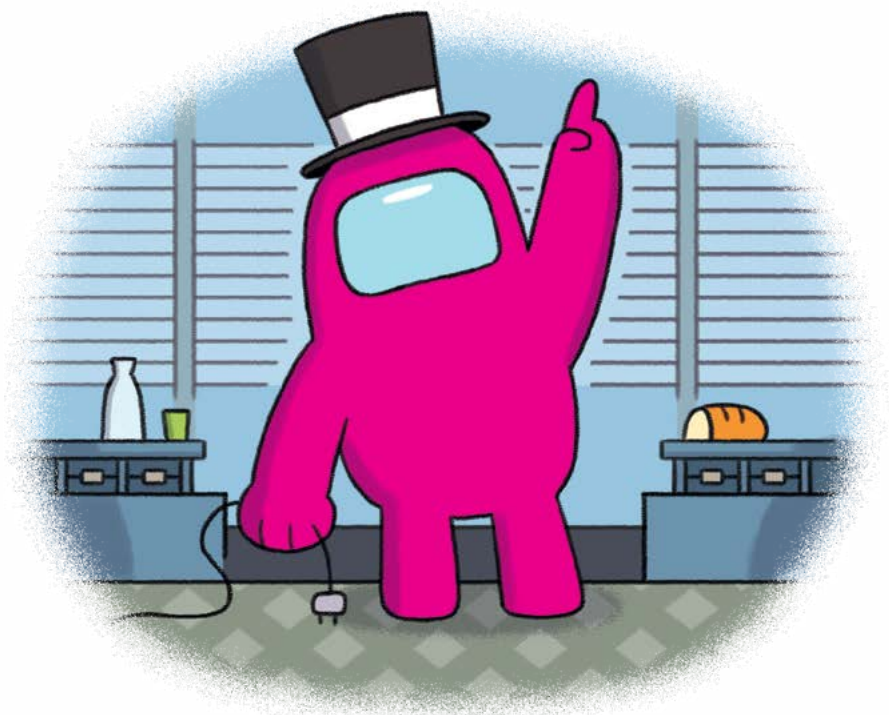
— É a Bert, a verde — responde a Buck.

O Bud aproxima-se da investigadora Boo, a amarela, que, desconcertada, olha para ele.

— Então?! Eu sou a amarela! — diz ela, ofendida. — Da cor de um botão-de-ouro, para ser mais precisa. Não é óbvio? Não tenho nada que ver com a navegação, sou a investigadora da equipa!

— Ah, peço desculpa, sou daltónico, confundo as cores — explica o Bud, aproximando-se, então, do psicólogo Ben, o azul-turquesa.

— Bem, já todos sabem o que devem fazer — prossegue a Buck, ignorando o Bud. — Conto convosco. Aos vossos postos!



SE FORES A BERT, A VERDE, SEGUE PARA O 2.
SE FORES O/A BIP, O/A LARANJA, SEGUE PARA O 3.
SE FORES O BOB, O VERMELHO, SEGUE PARA O 4.