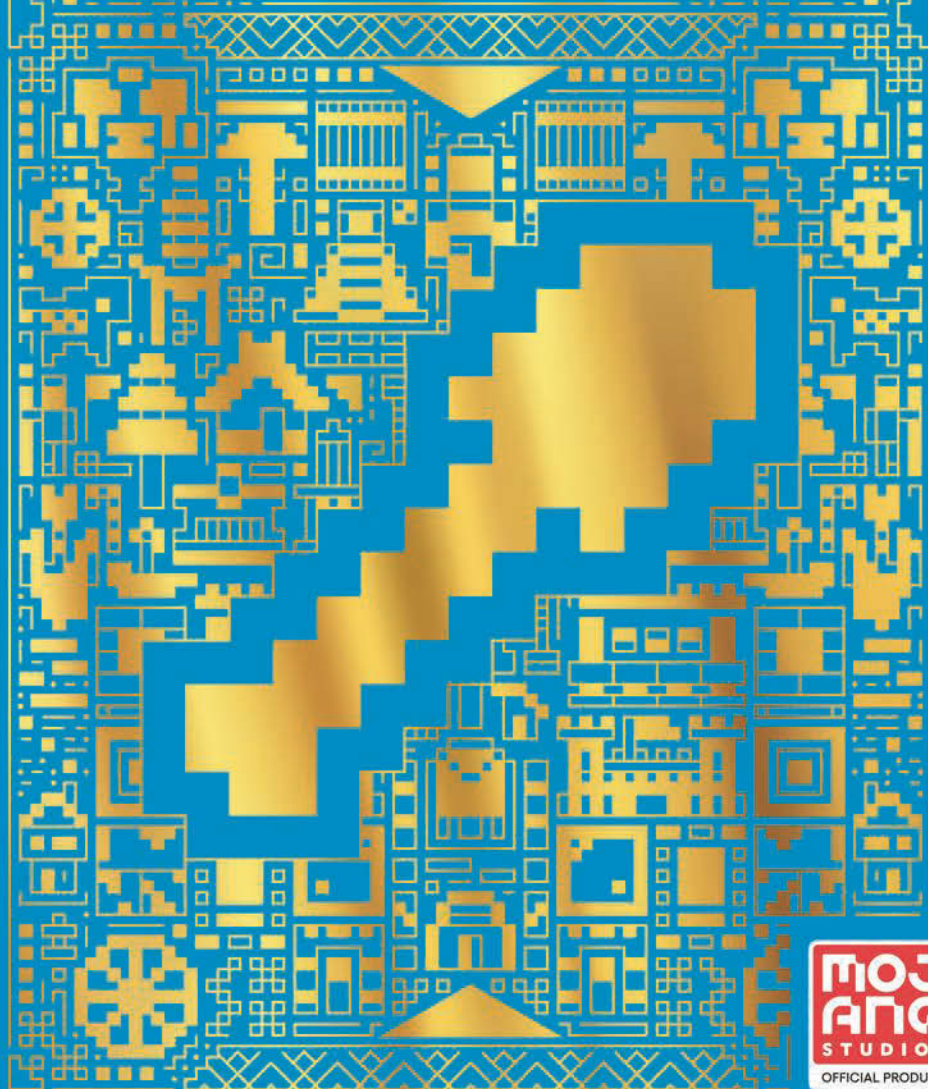


MINECRAFT



MANUAL DE CRIAÇÃO

ÍNDICE

INTRODUÇÃO.....5

1. INTRODUÇÃO AO MODO CRIATIVO

O QUE É O MODO CRIATIVO?..... 8-9

BOAS PRÁTICAS.....10-11

TIPOS DE BLOCOS.....12-13

DESCOBRE OS BLOCOS.....14-15

ESCOLHE OS TEUS BLOCOS.....16-17

EXPLORAR OS TEMAS COM: JERACRAFT.....18-19

LUZ E EFEITOS.....20-25

BIOMAS E SUB-BIOMAS.....26-29

TERRAFORMAÇÃO DAS PAISAGENS.....30-31

COMANDOS DO MODO CRIATIVO.....32-33

2. CONSTRUÇÃO

FORMAS E ESTRUTURAS.....36-41

TRUQUES COM BLOCOS: INTERIORES.....42-45

TRUQUES COM BLOCOS: EXTERIORES.....46-49

USAR FORMAS COM: WATTLES.....50-51

CONSTRUÇÕES COMBINADAS.....52-53

3. CONSTRUÇÕES

ESTUFA ESTUPENDA.....56-59

CABANA ENCANTADA.....60-65

CAVERNA DE CORAL.....66-73

TRUQUES DO OFÍCIO COM: TEAM VISIONARY.....74-75

RECINTO FUTURISTA.....76-83

ENCONTRAR A INSPIRAÇÃO COM: VARUNA.....84-85

SOLAR MEDIEVAL.....86-93

ADEUS!.....94



OLÁ

Damos-te as boas-vindas ao Manual de Criação do Minecraft!

O Minecraft pode ser muitas coisas. É um sítio onde podes ter aventuras emocionantes; é um lugar para inventar coisas espantosas; e para passares tempo com os teus amigos. E também é um sítio para construir. Até criámos um modo onde podes simplesmente dar largas à tua imaginação!

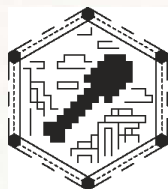
Mas todos precisam de alguma ajuda com a sua criatividade de vez em quando, seja para aprender novas técnicas ou encontrar inspiração. Por isso, criámos este manual com conselhos, sugestões, dicas e truques criativos.

Nestas páginas encontrarás conhecimentos aprofundados. Quer estejas agora a começar ou quer tenhas já experiência e procures novos desafios, aqui vais encontrar algo que te ajudará a tornares-te o construtor ou construtora que sempre quiseste ser.

Este manual está dividido em três secções. A primeira secção serve de introdução ao modo Criativo e guiar-te-á através dos principais elementos das construções criativas. A seguir, vamos ver as diferentes técnicas de construção e como podes combinar blocos para criar elementos únicos. E por fim, vamos ver como podes aplicar as tuas novas habilidades com diversas construções passo a passo.

VAMOS DAR LARGAS À CRIATIVIDADE!

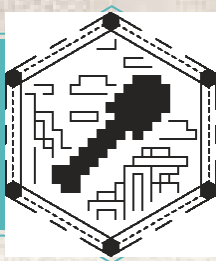




INTRODUÇÃO AO MODO CRIATIVO

O Minecraft é um jogo aberto onde tudo é possível. Dar o teu primeiro passo no Overworld pode ser intimidante, por isso tira algum tempo para te familiarizares com o jogo. Neste livro encontrarás tudo o que precisas para começar, desde os blocos de construção ao teu dispor até dicas úteis para completares a tua primeira construção.

Vamos começar!



O QUE É O MODO CRIATIVO?

PORQUÊ JOGAR NO MODO CRIATIVO?

1 VOZ LIVRE

Dá-te uma liberdade de movimentos que faz a inveja dos jogadores do modo de Sobrevivência. Para voar, pressiona duas vezes o botão de salto e usa os botões de saltar e agachar para subir ou descer.

2 MINERAÇÃO INSTANTÂNEA

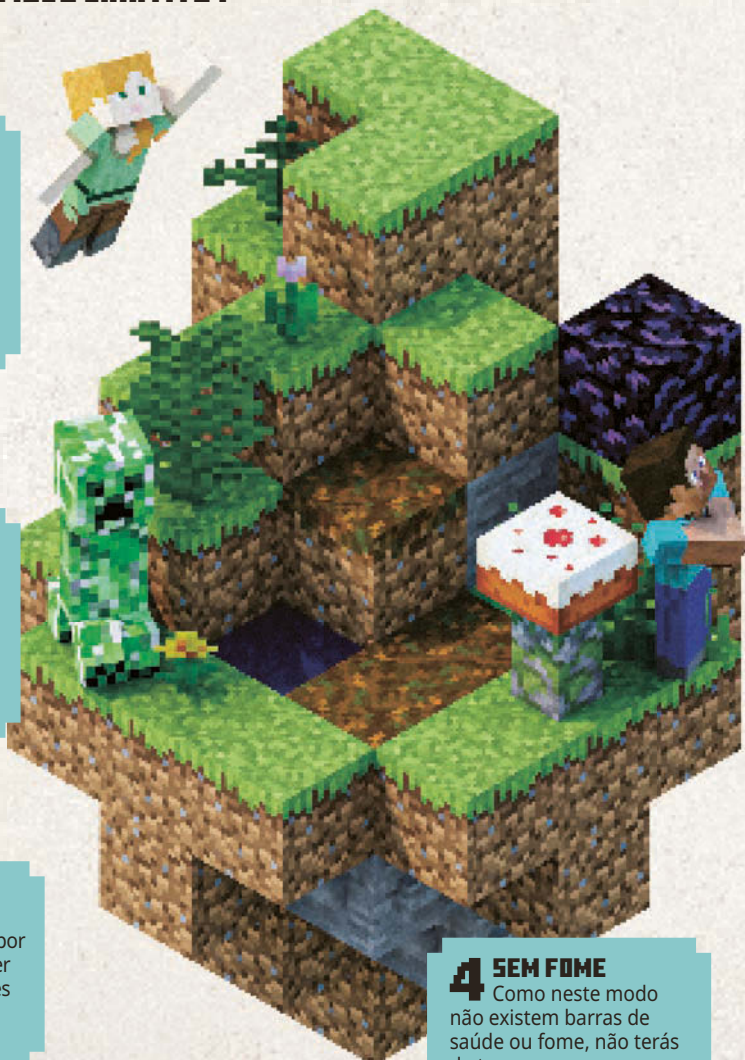
Podes quebrar qualquer bloco com um toque num botão, até mesmo os blocos indestrutíveis. Isto ajuda-te a poupar tempo e criar mais depressa que nunca.

3 MOBS PASSIVOS

Os mobs hostis são passivos no modo Criativo, por isso não terás de te defender deles nem de te preocupares com creepers que possam destruir o teu trabalho.

4 SEM FOME

Como neste modo não existem barras de saúde ou fome, não terás de te preocupar com comer ou dormir.



Jogar no modo Criativo permite aos jogadores construir livremente com um fornecimento infinito de blocos e objetos e também remover ou trocar blocos de forma rápida. Este modo remove os aspetos de sobrevivência do jogo, como a fome e o dano, para que te possas concentrar apenas na criatividade.

INVENTÁRIO DO MODO CRIATIVO

O inventário do modo Criativo dá-te acesso ilimitado a todos os blocos no jogo. Usa a barra de busca para encontrar um bloco em específico ou usa os nove separadores de blocos como atalhos.

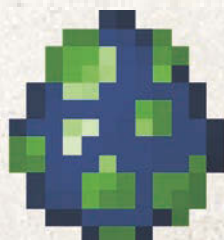


OBJETOS E BLOCOS EXCLUSIVOS DO MODO CRIATIVO

Alguns blocos são exclusivos do modo Criativo. É impossível criar estes blocos no modo de Sobrevivência! Incluem ovos de mobs, estruturas de portal do Fim e mais ainda.

OVOS DE MObS

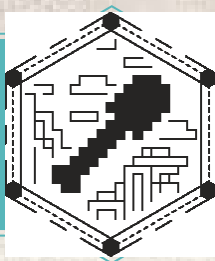
Usa estes ovos para gerar o mob que quiseres!



ESTRUTURA DE PORTAL DO FIM

Cria a tua própria entrada para a dimensão do Fim.





BOAS PRÁTICAS

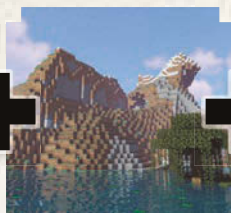
PRIMEIROS PASSOS

Escolher o que construir pode ser intimidante dado que não existe limite para aquilo que consegues alcançar. Ao dividires as tuas construções nestas etapas fáceis vais conseguir melhorar os teus processos rapidamente!

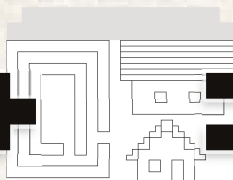
FASE 1: PLANEAMENTO



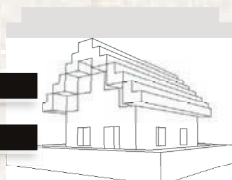
Escolhe o que
queres construir.



Decide onde
queres construir.

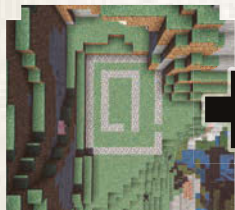


Define os contornos
da tua construção.

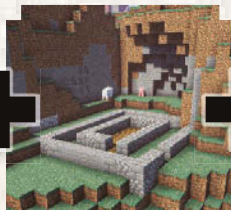


O diagrama
da tua construção.

FASE 2: ESTRUTURA



Cria os contornos
da tua construção.



Constrói
as fundações.



Junta pormenores
à tua construção.

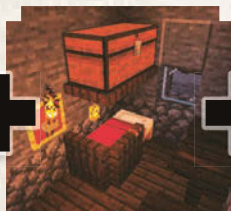


A estrutura
da tua construção.

FASE 3: DECORAÇÃO



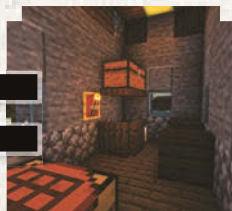
Inclui luz
interior.



Cria mobiliário
único.



Junta toques
decorativos.



A tua construção
terminada.

Não vais transformar-te em especialista da noite para o dia. Precisarás de prática, paciência e planeamento. Dividir os projetos em etapas simples e fáceis de seguir vai ajudar-te a melhorar rapidamente o teu trabalho criativo! Segue estas boas práticas para começar. Não tenhas pressa e diverte-te!

ERROS COMUNS

Cometer erros e começar de novo faz parte do jogo. Ninguém consegue construir uma obra-prima de um dia para o outro! Tem atenção a estes erros comuns dos principiantes.



Começa por projetos modestos. Cria construções mais pequenas e vai passando para projetos maiores.



Mais simples é melhor! Uma paleta de cores de 3 blocos serve.



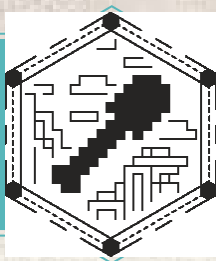
Mantém-te fiel à tua ideia original. Não mudes de ideias a meio da construção!

DICA

A dica principal é criares uma cópia de segurança do teu trabalho. Se tiveres uma ideia, mas não tiveres a certeza se funcionará, cria uma cópia de segurança para que possas começar novamente se fizeres um erro. Vai ao menu, seleciona o mundo, clica em editar e encontra a opção «Copiar mundo».

Embora seja tentador, resiste à TNT. É uma forma rápida e divertida de desfazeres todo o teu trabalho.

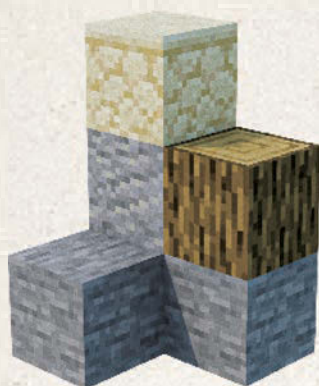




TIPOS DE BLOCOS

BLOCOS PRINCIPAIS

Os blocos principais são os mais comuns do Minecraft e são usados sobretudo como blocos de construção. Existem três tipos de blocos principais: básicos, polidos e cortados.



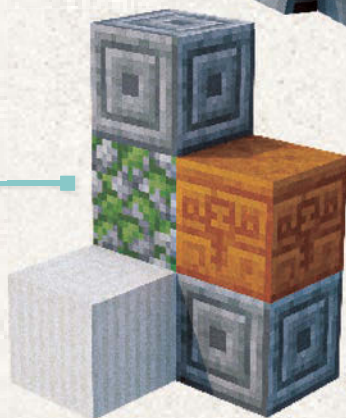
BÁSICOS

Estes são os blocos mais simples que podes escolher. São gerados de forma natural e podem ser encontrados em todos os biomas do Minecraft.



POLIDOS

Vários blocos básicos podem ser polidos para criar variantes semelhantes, como blocos cinzelados, suaves e com musgo. Os polidos comportam-se como básicos, mas com texturas mais detalhadas.



CORTADOS

Os blocos básicos e polidos podem ser transformados em blocos cortados, como escadas, lajes e paredes. Servem para acrescentar detalhes às construções.

MINECRAFT



MANUAL DE CRIAÇÃO

Desperta a tua imaginação com este Manual de Criação do Minecraft: tudo o que precisas para criares as tuas construções e levar a tua criatividade mais longe.

Aprende tudo sobre os blocos ao teu dispor, sobre técnicas de construção, decorações temáticas e espantosos edifícios. E não percas as dicas essenciais e conselhos dos maiores especialistas em construção no Minecraft.



Penguin
Random House
Grupo Editorial

 penguinlivros.pt
 [penguinkidspt](https://www.facebook.com/penguinkidspt)

ISBN 9789897874895



9 789897 874895 >